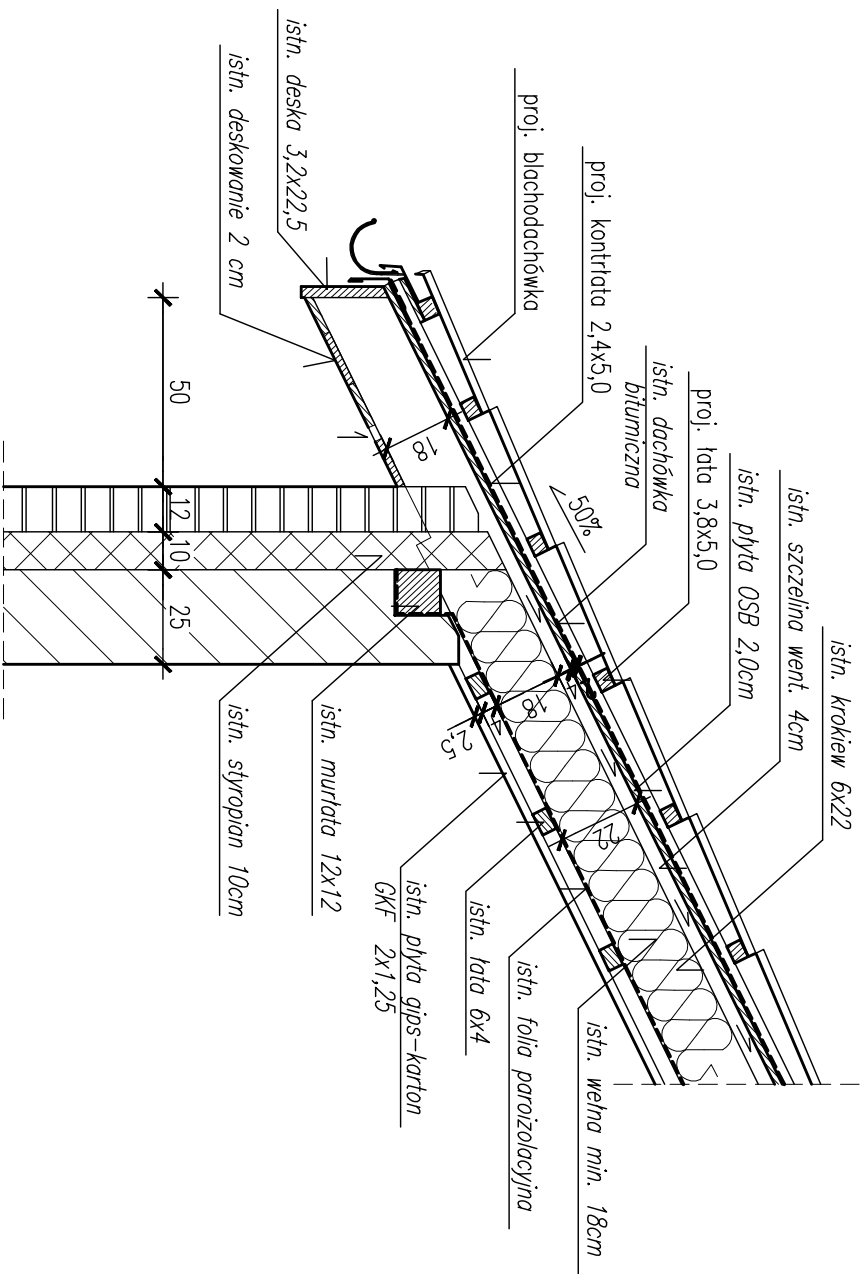
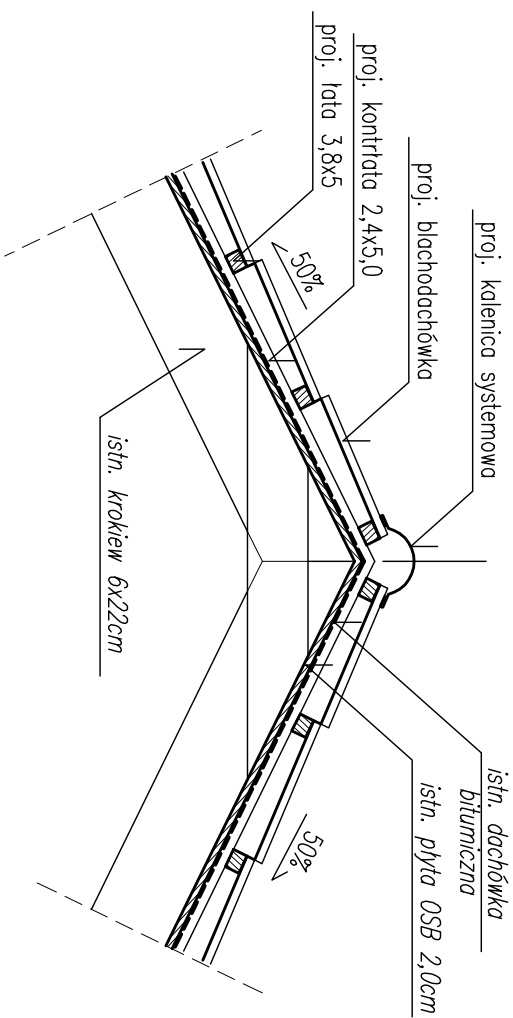


SZCZEGÓŁ OKAPU DACHU

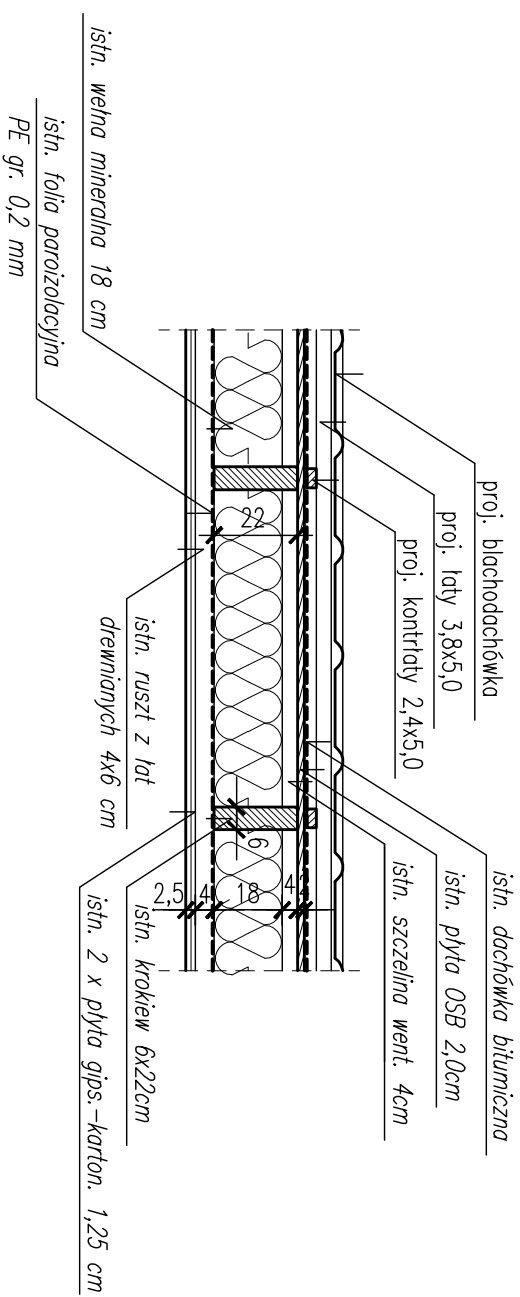



SZCZEGÓŁ KALENICY



- UWAGI:
1. Drewniane łaty i kontrłaty należy zaimpregnować środkiem owado- i grzybobójczym (preparat bezolny) oraz doprowadzić do stanu niezapalności przez pomalowanie farbami ogniochronnymi (np. FOBOS 4).
 2. Rozstaw łat przyjąć zgodnie z wytycznymi producenta zastosowanej blachodachówki.
 3. Obróbki blacharskie przyjąć z asortymentu producenta blachodachówki.
 4. Obróbki blacharskieuszczerzyć silikonem dekar skim.

SZCZEGÓŁ OCIEPLENIA DACHU
PRZEKRÓJ POZIOMY



		PRZEDSIĘBIORSTWO INŻYNIERSKO PROJEKTOWE SPÓŁKA Z O.O.		
Temat projektu: Projekt modernizacji pokrycia dachów budynku mieszkalnego przy ul. Agrestowej 8 w Warszawie		02-130 WARSZAWA ul. Górnicka 13/61		
	Nazwisko	Data	Podpis	
	Projektował : arch. Marzanna Dągun upr. nr 3551/6d/88	03.2018		
	Opracował :			
	Kreślił :			
	Sprawdził :			
Nazwa rysunku SZCZEGÓŁY DACHU AGRESTOWA 8		Stadium PW	Inwestor Towarzystwo Budownictwa Społecznego Warszawa Południe 03-828 Warszawa ul. Mińska 52/54	Skala 1:20
Nr rysunku M-1/18-01-04				